

«L'espace d'un moment» au CNE à Jonquière

Une occasion de découvrir le pastel et l'acry-pastel

Si la tenue d'expositions de peintures est chose courante, ça l'est beaucoup moins d'expositions d'oeuvres réalisées au pastel et c'est une invitation à découvrir ce médium que le Centre national d'exposition à Jonquière invite toute la population jusqu'au 10 février alors qu'y sont présentées les oeuvres très intéressantes de l'artiste Pierre Bureau, regroupées sous le titre «L'espace d'un moment».

par Claude Girard

L'exposition de l'artiste, établi à Chibougamau depuis une quinzaine d'années, revête d'autant plus d'intérêt qu'il dépasse la seule utilisation du pastel pour l'amalgamer à l'utilisation de l'acrylique et en faire ce qu'il appelle des oeuvres

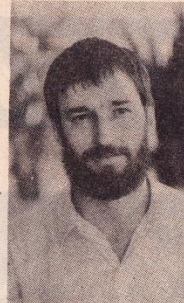
d'acry-pastel. Cette utilisation du pastel s'est faite tout d'abord de façon imprécise pour Pierre Bureau. Il s'agissait au départ de travailler les effets de couleurs, le mouvement avec le pastel jusqu'à faire naître des ciels lourds, couverts de

nuages tantôt sombres, tantôt clairs. Avec le temps, le dessin de l'artiste s'est développé en même temps que précisé pour laisser apparaître non seulement des ciels, mais des paysages plus complets avec des champs, des forêts, des sols de roches que l'on dirait plus lunaires que terrestres.

Une fois la technique du pastel bien acquise, Pierre Bureau a eu le goût d'aller plus loin et d'y ajouter l'élément acrylique et des empreintes de roches. «Bien des artistes débutent leur oeuvre devant une toile blanche alors que moi je préfère me trouver devant une

empreinte de roche. Sans intention précise, préférant me laisser guider par ma seule intuition, j'observe l'empreinte jusqu'à ce qu'elle fasse monter en moi des images, des scènes auxquelles je donne ensuite forme par le moyen du pastel».

L'artiste de Chibougamau ne travaille pas en fonction de thèmes mais il voit plutôt chaque toile comme unique, indépendante des autres, avec sa vision propre. C'est pourquoi sa production fait place à beaucoup de diversité, passant de tableaux abstraits à des scènes tantôt beaucoup plus concrètes, plus proches d'éléments qui nous



sont familiers. Mais ce sont aussi ces différences entre les oeuvres qui rendent l'exposition si intéressante puisque chaque observateur peut y laisser



Photo LE REVEIL: Daniel Gauthier

L'artiste Pierre Bureau et l'une de ses oeuvres à voir au Centre national d'exposition à Jonquière.

voyager son imagination au gré de ses fantaisies, selon ce que suggère en lui l'une ou l'autre oeuvre. Ainsi certains tableaux font naître en nous des images suggérant les temps d'autrefois au moyen âge alors que l'homme devait souvent combattre à la fois contre ses semblables que contre un environnement physique encore indompté pour survivre. Cette scène a à peine eu le temps de s'effacer et s'évanouir de notre mémoire qu'une autre, inspirée par le tableau voisin, vient la bousculer et nous transporte dans un univers beaucoup plus futuriste de mondes étranges dont on soupçonne l'existence sur d'autres planètes.

Pierre Bureau utilise aussi l'acry-pastel pour nous laisser de jolis paysages beaucoup plus traditionnels qui sont imprégnés de la présence de la lumière de la lumière avec beaucoup de talent, «L'espace d'un moment», une exposition visible jusqu'au 10 février au Centre national d'exposition à Jonquière.